



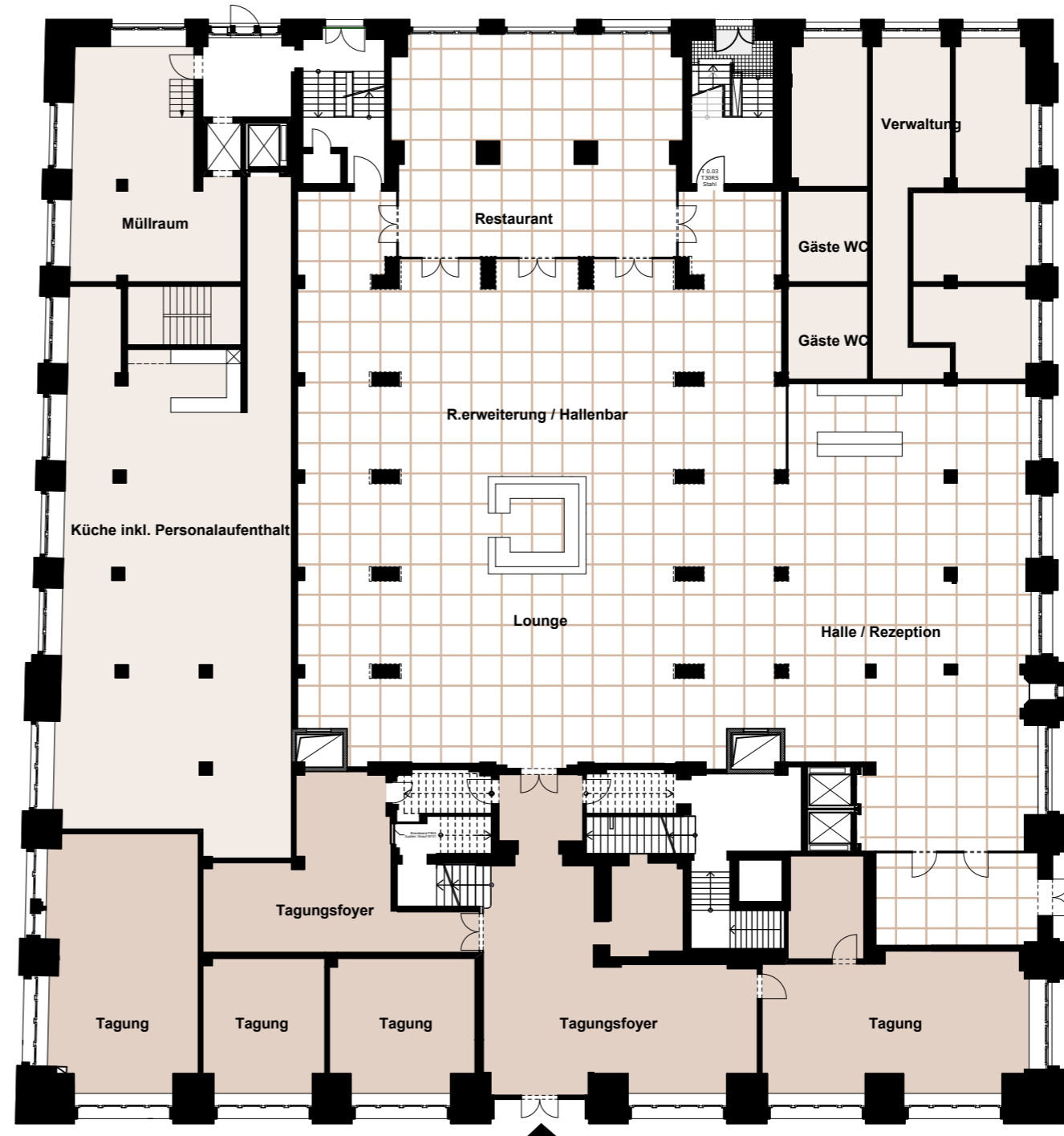
Hotelstudie vom 12.02.2009



# Hotel Aureus - Palais

### Flächenkonzept

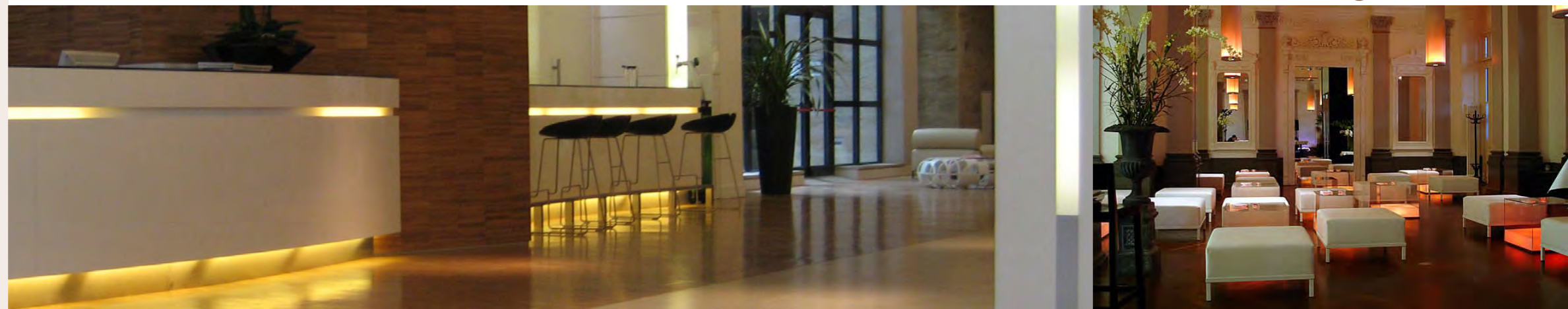
Halle / Rezeption	216,99 m <sup>2</sup>
Lounge	424,33 m <sup>2</sup>
Restaurant	104,98 m <sup>2</sup>
Küche inkl. Personalauf. / Müllraum	278,99 m <sup>2</sup>
Tagung / Tagungsfoyer	357,36 m <sup>2</sup>
Verwaltung / Gäste WC	135,70 m <sup>2</sup>
<b>Gesamtfläche</b>	<b>ca. 1518,35 m<sup>2</sup></b>



Erdgeschoss

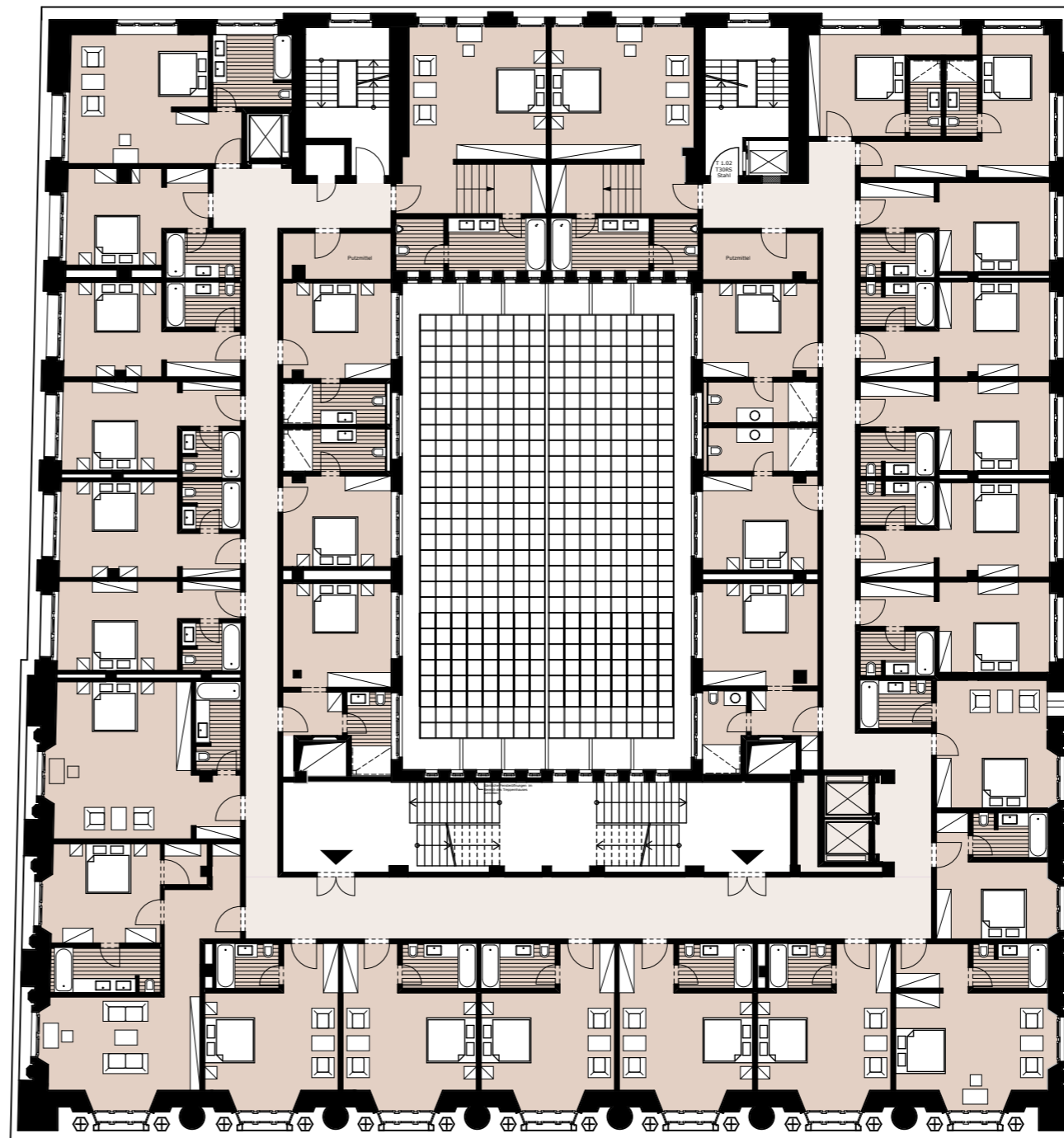
Hotelstudie  
Maszstab 1:250

Hotel Aureus - Palais





Doppelbettzimmer /  
Suiten 31x  
Zimmergröße : 23 m<sup>2</sup> - 54 m<sup>2</sup>  
Bruttonutzfläche: ca. 1219,56 m<sup>2</sup>



Regelgeschoss (2.OG)

Hotelstudie  
Maszstab 1:250  
Hotel Aureus - Palais

